

Dimensió econòmica i de gestió

PERSONES

Un equip compromès de més de 6.000 persones

El principal actiu de Fundesplai és el seu equip humà, que enguany ha superat, per primera vegada en la seva història, la barrera dels 6.000 treballadors/es, fins a arribar a 6.089 persones diferents contractades. Evidentment, moltes amb contractes de curta durada, però si els ajuntem tots equivalen a 1.433 persones contractades un any sencer a temps complet.

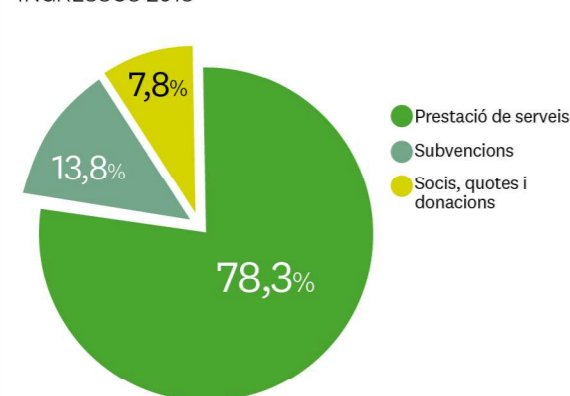
Aquest ha estat un any especialment important pel que fa a les mesures referides als recursos humans,

amb accions com l'aprovació d'un paquet de mesures de conciliació personal i professional, i mesures d'ajut i servei per als treballadors i treballadores o la definició d'un nou procés específic per garantir un nou Pla d'Igualtat de gènere.

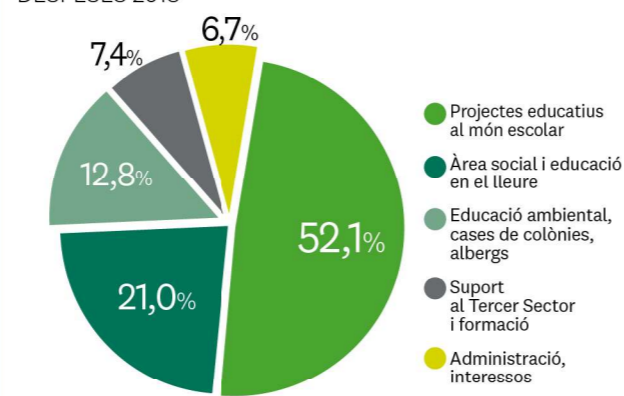
Només gràcies a aquests professionals, i també els voluntaris i voluntàries, uns equips compromesos, formats i amb il·lusió, s'ha pogut ampliar l'acció educativa, social i mediambiental de Fundesplai i arribar fins als 258.656 destinataris.

Balanç econòmic Recursos humans, econòmics i patrimonials

INGRESSOS 2018



DESPESES 2018



Explotació, inversions i crèdit agregat de les entitats associades a la Fundació Catalana de l'Esplai

DESPESES	2015	2016	2017	2018	PRESSUPOST 2019
COMPRES	3.748.128,40	5.582.219,64	6.189.022,71	6.835.866,48	6.437.254,25
PERSONAL	21.219.965,44	26.289.913,45	32.016.542,02	34.706.220,88	33.693.552,44
ALTRES DESPESES	6.286.855,36	6.371.431,53	6.573.074,90	6.650.073,36	6.801.779,96
FINANCERES	561.802,60	467.976,39	453.876,86	359.756,01	378.362,14
EXCEPCIONALS I PROVISIONS	-	284.977,65	26.721,56	6.250,03	36.250,03
(A) AMORTITZACIÓ	1.511.141,02	1.705.814,95	1.938.117,20	2.044.081,46	2.044.987,41
(B) TOTAL DESPESES	33.327.892,82	40.702.333,61	47.197.355,25	50.602.248,22	49.392.186,23
INGRESSOS	2015	2016	2017	2018	PRESSUPOST 2019
SOCIS	2.853.552,28	2.797.060,15	2.912.197,82	2.877.228,84	2.820.300,47
PRESTACIÓ DE SERVEIS	23.759.787,36	31.788.603,75	36.945.035,54	41.094.210,96	39.646.849,22
SUBVENCIONS	6.277.244,08	6.634.356,07	8.263.390,66	7.253.129,10	7.933.983,62
ALTRES INGRESSOS	530.860,05	440.342,81	193.196,48	121.258,53	130.539,29
EXCEPCIONALS	28.301,92	2.699,69	1.086,98	85.546,09	144,82
(C) AMORTITZACIÓ SUBVENCIONS	706.141,40	806.275,99	969.776,79	1.031.946,24	1.008.288,34
D) TOTAL INGRESSOS	34.155.887,09	42.469.338,46	49.284.684,27	52.463.319,76	51.540.105,76
E) INGRESSOS - DESPESES (D-B)	827.994,27	1.767.004,85	2.087.329,02	1.861.071,54	2.147.919,53
F) INGRESSOS - DESPESES + AMORTITZACIONS (E+A-C)	1.632.993,89	2.666.543,81	3.055.669,43	2.873.206,76	3.184.618,60
G) INVERSIONS SENSE FINANÇAMENT DIRECTE	-815.641,80	-547.158,00	-1.071.434,55	-1.394.069,47	-1.855.076,17
H) RETORN CRÈDIT LLARG	-1.242.016,22	-1.356.227,49	-1.425.158,10	-1.246.309,59	-1.329.542,43
RESULTAT FINANCER (F+G+H)	-424.664,13	763.158,32	559.076,78	232.827,70	-

Balanç agregat de les entitats associades a la Fundació Catalana de l'Esplai

ACTIU	2017	2018	Diferència	PASSIU	2017	2018	Diferència
ACTIU NO CORRENT	25.961.701,81	27.263.917,11	1.302.215,30	PATRIMONI NET (FP+Subv CAP)	16.356.203,26	19.145.005,19	2.788.801,93
ACTIU CORRENT	12.796.602,30	14.450.339,59	1.653.737,29	PASSIU NO CORRENT (deutes llarg)	9.656.925,43	8.516.464,38	-1.140.461,05
EXISTÈNCIES	177.634,90	172.556,67	-5.078,23	PASSIU CORRENT	12.745.175,42	14.052.787,13	1.307.611,71
DEUTORS PER SUBV.	4.627.054,77	6.245.794,45	1.618.739,68	Amb bancs	6.260.992,25	6.219.373,16	-41.619,09
ALTRES DEUTORS	5.739.840,56	5.925.041,47	185.200,91	Amb aapp	1.006.792,71	1.115.353,00	108.560,29
DIP. I VINCULADES	779.004,44	671.172,23	-107.832,21	Altres	3.454.278,94	3.667.075,51	212.796,57
TRESORERIES	1.248.940,38	1.307.743,67	58.803,29	Ajustos	2.023.111,52	3.050.985,46	1.027.873,94
AJUSTOS	224.127,25	128.031,10	-96.096,15	TOTAL PASSIU	38.758.304,11	41.714.256,70	2.955.952,59
TOTAL ACTIU	38.758.304,11	41.714.256,70	2.955.952,59				

Nota: La informació econòmica presentada es refereix a la suma de dades de les entitats de la FCE (els centres d'esplai i la Fundació Esplai). Les dades de 2017 i d'anys anteriors estan completament auditades; les dades relatives a 2018 es troben en procés d'auditoria en el moment de publicar la present memòria.

Auditories, transparència i certificacions mediambientals



Bové, Montero i Associats: Auditoria de comptes.
Fundación Lealtad: Anàlisi del compliment dels principis de transparència i bones pràctiques.
IGC: Auditoria del sistema integrat de gestió de la qualitat i medi ambient: normes ISO 9001 i 14001.
TÜV: Auditoria del sistema de gestió mediambiental EMAS.
 Certificat EMAS del Departament de Territori i Sostenibilitat de la Generalitat de Catalunya.